

網路無線訊號收訊設定

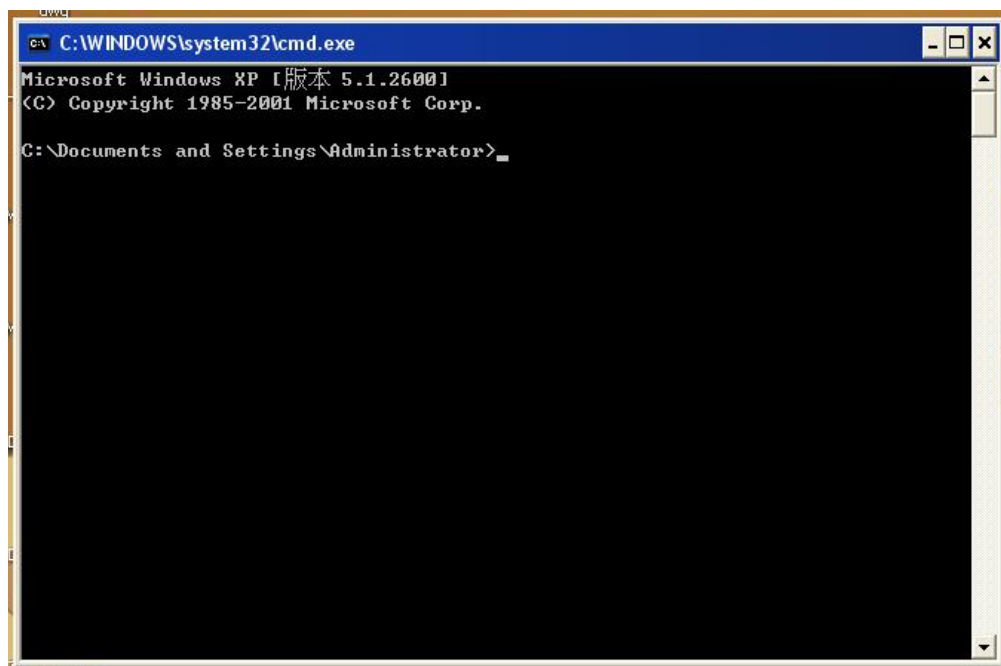
針對已架設之無線網路環境，測試其現場連線訊號強弱品質，供架設時天線安裝位置考量。

步驟1.只要是網路有連線時要測試訊號的品質，可以用以下的方式來測試。在XP作業系統左下處的開始 → 執行 → 在視窗內打入cmd後在按確定鍵。

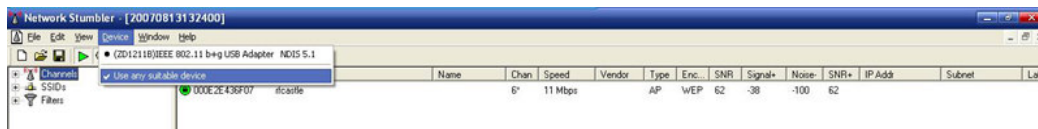


步驟2.開始 → 所有程式 → 附屬應用程式 → 命令提示字元，會開啓一個DOS視窗，然後如果要測試是否連線到網際網路請在DOS畫面，打入ping 168.95.1.1 -t(1跟-t間要有一個空隔)按Enter，這是在台灣測試時所輸入連外的IP位置，如果在台灣以外的國家則要輸入當地連外的IP位置。

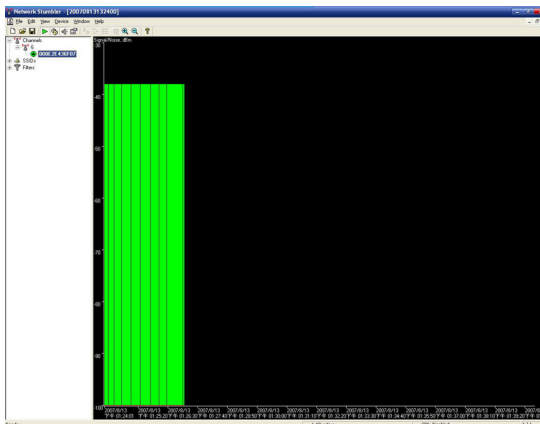
步驟3.如果沒有連上網際網路，只是需要兩點之間的對連訊號，就直接互PING兩方的無線基地台(AP)，但要先了解無線基地台(AP)本機設定的IP位置(駐一)。接著在對兩方無線基地台(AP)測試是否互連，輸入方式跟上面的測試方式一樣(步驟2)，只有在後面的IP處更改為兩方的無線基地台(AP)位置即可。



步驟4.檔案內附有一個程式名稱爲(netstumblerinstaller_0_4_0.exe)請放心自行安裝，這是要測試來源訊號強弱的軟體，安裝完成請開啓此軟體進入主畫面，請在上方功能表選擇(DEVICE)內在選擇您的電腦網卡名稱，然後下方就會顯示您網卡所收到的訊號，內容會顯示收訊的訊號名稱(SSID)，網卡板子的號碼(MAC)，頻道(CHAN)，傳輸速度(SPEED)，是否加密(ENCRYPTION)。

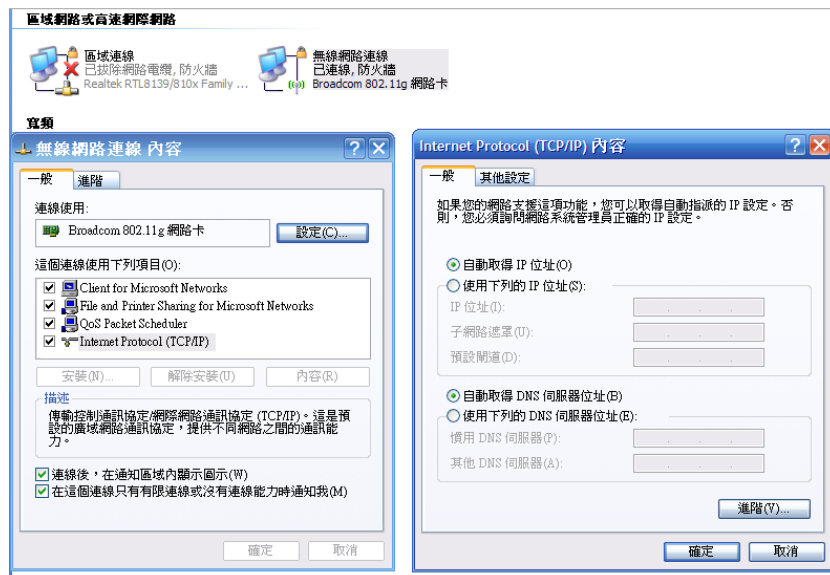


步驟5.選擇您要連線的無線基地台訊號名稱(SSID)，直接點選畫面上的CHANNELS會有+的符號會自動展開，在來選擇右邊(MAC)您想要測試那一個訊號的收訊品質，以下如圖如果訊號的強度超過(-85)就表示可以連線成功，負越少越好表示訊號較接近您的網卡收訊也會更穩定，但在連線之前一定要知道選擇沒有加密的喔，加密的訊號名稱(SSID)是需要密碼才能連線。在選擇連線訊號最強的訊號名稱(SSID)使用即可，謝謝！



如果任何問題請來信詢問，謝謝！

備註一:開始 → 控制台 → 網路連線 → 無線網路連線 → 右鍵(內容) → TCP/IP(內容)！



Best Regards

王秋茂 / James Wang

TEL: (06)2523801 Ext:10

FAX: (06)2526033

E-mail: james@wifi-link.com

710台南縣永康市正南五街405號

<http://tw.wifi-link.com/>

崑海尼可網路科技有限公司

WIFI-Link Technologies (Taiwan) Co., Ltd